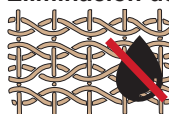
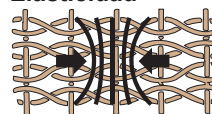
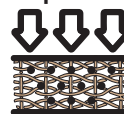
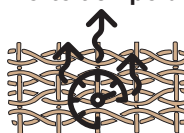
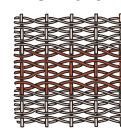


MODELO
VERDUGO SB1 Ref.VRSB1A

Este EPI de **categoría III** está concebido para proteger la cabeza y cuello con excepción de la cara, de los bomberos durante las operaciones de extinción de incendios y actividades asociadas, en las que hay riesgo de calor y/o llama. Su diseño permite su correcta colocación y permanencia en su posición durante el tiempo de empleo previsible. El EPI tipo VERDUGO SB1 cumple los requisitos generales de diseño y sistemas de ajuste, confort, envejecimiento, tallaje y marcado.

CARACTERÍSTICAS TÉCNICAS
Eliminación del sudor

Elasticidad

Absorción de impactos

Corto tiempo de secado

Membrana elástica

• Diseño personalizado

- Vinilo
- Bordado

COMPOSICIÓN

 Capa exterior: 70% Viscosa FR / 15% Poliamida / 10% Meta-aramida / 5% Para-aramida

• Capa intermedia: Membrana elástica.

Capa interior: 70% Viscosa FR / 15% Poliamida / 10% Meta-aramida / 5% Para-aramida



Peso 380gr/m² dividido en tres capas solidarias entres sí.


25 LAVADOS
NORMATIVA


CAT. III

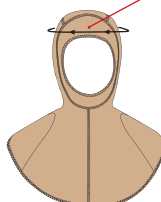


UNE EN 13911:2017

- UNE EN ISO 13688:2013
- UNE EN 13911:2017

TALLAS DISPONIBLES

Talla	A
S	56-58
M	58-60
L	60-62
XL	62-64



medirse a la altura de la frente


protec@protecsolana.com

www.protecsolana.com

 Polígono Industrial El Raposal Parcelas R3-R4
26580 Arnedo (La Rioja) España


+ 34 941 385090