

MODELO

VERDUGO SB1 Ref.VRSB1B

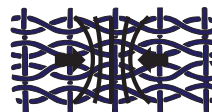
Este EPI de **categoría III** está concebido para proteger la cabeza y cuello con excepción de la cara, de los bomberos durante las operaciones de extinción de incendios y actividades asociadas, en las que hay riesgo de calor y/o llama. Su diseño permite su correcta colocación y permanencia en su posición durante el tiempo de empleo previsible. El EPI tipo VERDUGO SB1 cumple los requisitos generales de diseño y sistemas de ajuste, confort, envejecimiento, tallaje y marcado.

CARACTERÍSTICAS TÉCNICAS

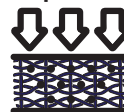

Eliminación del sudor



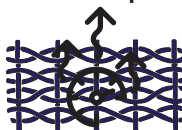
Elasticidad



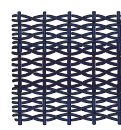
Absorción de impactos



Corto tiempo de secado



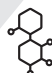
Membrana elástica



• Diseño personalizado

- Vinilo Bordado

COMPOSICIÓN


 Capa exterior: 70% Viscosa FR / 15% Poliamida / 10% Meta-aramida / 5% Para-aramida

• Capa intermedia: Membrana elástica.

Capa interior: 70% Viscosa FR / 15% Poliamida / 10% Meta-aramida / 5% Para-aramida



Peso 380gr/m² dividido en tres capas solidarias entres sí.



25 LAVADOS

NORMATIVA


CAT. III



UNE EN 13911:2017

- UNE EN ISO 13688:2013
- UNE EN 13911:2017

TALLA ÚNICA


protec@protecsolana.com



www.protecsolana.com



Polígono Industrial El Raposal Parcelas R3-R4
26580 Arnedo (La Rioja) España



+ 34 941 385090