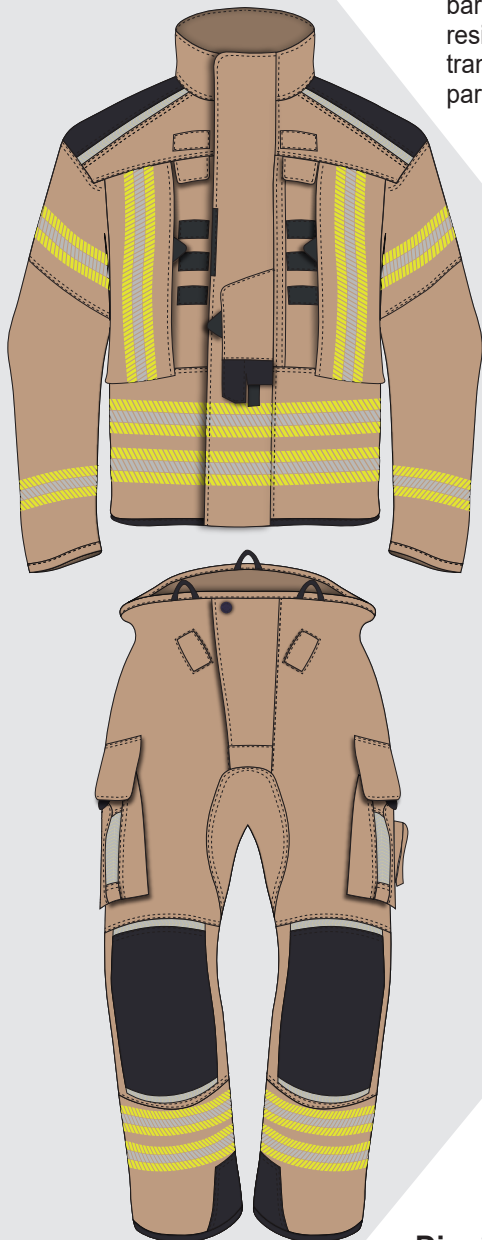


MODELO

TRAJE ESTRUCTURAL S3 V3

El conjunto denominado de intervención es un conjunto de vestir y de protección personal, considerado como EPI de **categoría III**. Equipo de intervención estructural muy adecuado para trabajar en situaciones de altas temperaturas, diseñado en conjunto, para cumplir sus funciones, chaqueta y pantalón. Reforzado en las zonas de máxima exigencia. Incorpora elementos reflectantes para proteger al usuario en situaciones de baja visibilidad. El traje incorpora tres barreras bien diferenciadas que aportan al traje gran resistencia mecánica y de abrasión y resistencia térmica frente a altas temperaturas. Incorpora membrana impermeable y transpirable contando con gran confort y ergonomía gracias a su diseño especialmente ideado para las labores de extinción de incendios en interior de los bomberos.



VARIANTES DE DISEÑO

Variantes Tejido base:

 Rojo  beige  Azul marino 
Reflectantes: Fotoluminiscentes 
 Retroreflectantes 

El traje incluye lo siguiente:

- Pantalón:** Bolso interior en bolso izquierdo para introducir cinta multifuncional.
 Bolso exterior en bolso izquierdo para cuñas de madera.
 Bolso interior en bolso derecho para chapa.
 Bolso interior en bolso derecho para cabo de anclaje.
- Cazadora:** Bolsos napoleón en ambos lados para introducir emisoras.
 3 trabas en cada lado a modo de colgadores.

Diseño personalizado:

-  Vinilo
-  Serigrafía
-  Bordado
-  Transfer
-  PVC

TALLAS DISPONIBLES

XXS	XS	S	M	L	XL	XXL	3XL
-----	----	---	---	---	----	-----	-----

NORMATIVA



CAT. III



EN 469:2020

X2
Y2
Z2



EN 1149-5:2018

EN ISO 13688:2013 + EN ISO 13688:2013/A1: 2021
EN 469:2020
EN 1149-5:2018

COMPOSICIÓN



Tejido exterior:

- Meta-aramida 70%
- Para-aramida 28%
- Fibra antiestática 2%



Barrera térmica:

- Aramida 100%

80 gr/m²



225 gr/m²



Barrera humedad:

- Meta-aramida 40%
- Para-aramida 20%
- PTFE/PU bicomponente 40%

90 gr/m²



Barrera disipación:

- Aramida 100%

60 gr/m²



Forro interior:

- Filamento continuo de aramida 100%

100 gr/m²



Refuerzo:

- Para-aramida 100% con recubrimiento exterior de polímero



Gramaje total del conjunto: 555 gr/m²

- Resistencia al rasgado: Urdimbre: 640 N; Trama: 580 N.
- Resistencia a la tracción: Urdimbre: 2200 N. Trama: 2000 N.



50 lavados



Lavado a temperatura máxima de 60 grados



Secado en secadora a temperatura máxima de 60 grados



La vida útil del arnés es de 10 años.

